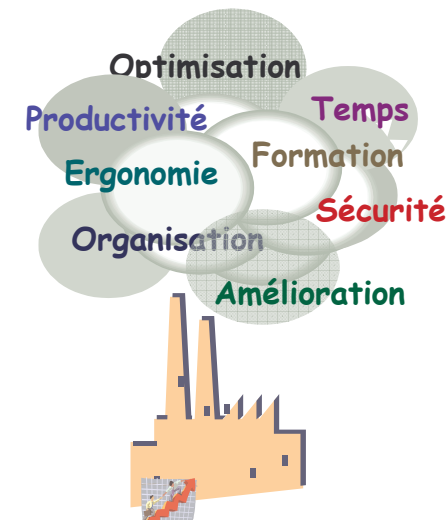
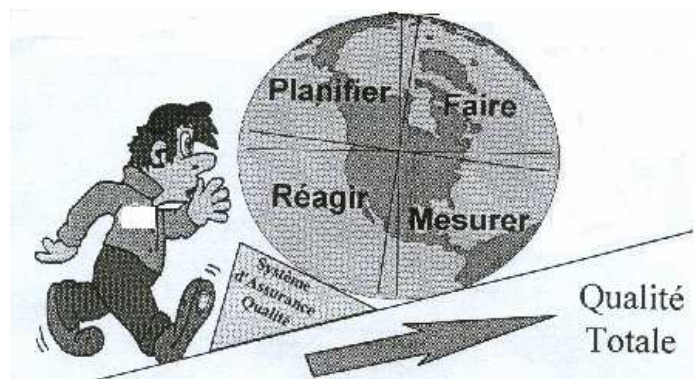


# PTA

## Conseils Formations

André HATTON  
Consultant Expert



Cabinet de Conseils et Formations en Organisation Industrielle

3 Impasse des Vignes  
31310 RIEUX

A.HATTON      Tél. : 06 62 03 10 55  
E-Mail : ahn29@aol.com



# PTA

## Conseils Formations

OPTA est le reflet de la performance industrielle :

- L'augmentation de la productivité
- La diminution des coûts directs et indirects
- L'optimisation des effectifs
- L'optimisation des équipements

Au travers des actions de **diagnostics, conseils, et formations** des entreprises

## NOS DOMAINES D'ACTIVITES

- **Le Diagnostic** qui définit un état des lieux et les orientations à prendre.
- **Le Conseil** au sein de l'entreprise dans une démarche de progrès et d'excellence .
- **Le Coaching**, accompagnement technique sur le terrain.
- **Les Formations intra-entreprises** orientées applications pratiques sur site.
- **Les Formations inter-entreprises** basées sur des échanges d'expériences entre les participants d'Entreprises différentes.

dans le but de satisfaire:

• *Les clients*

• *Les employés*

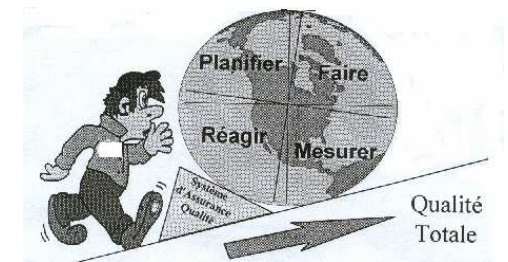
• *Les actionnaires*

O n

Peut

Toujours

Améliorer





# NOS COMPETENCES

## LES METHODES :

### Industrialisation :

- Gestion de Projet Industriel
- Cahier des charges Fonctionnel
- Analyse fonctionnelle
- Analyse de la valeur
- Validation d'un produit Industriel
- ERD élaboration rapide de devis
- Détermination des temps par les méthodes MTS/MOST/MTM1/2
- Techniques des Méthodes Industrielles...

### Process :

- Techniques d'études du travail TET
- Etude du poste de travail
- Formation de chronométrateurs - Recyclage
- Ergonomie et conditions de travail
- Implantations - améliorer les flux
- Analyse de déroulement
- SMED changement rapide d'outils
- La simplification du travail ...

## QUALITE TOTALE

### Normes et Certification : ISO

### Les outils qualité :

- Démarche de progrès(PDCA/JIT...)
- Méthode 5S
- Réengineering des processus (hoschin,tct ,....)
- AMDEC
- Les indicateurs de progrès
- SPC
- Plan de surveillance
- Traitement anomalies 8D ...
- Résolution de problèmes rapides

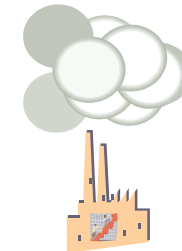
## LOGISTIQUE GLOBALE

### Gestion de production :

- Supply chain management
- Gérer la production MRPII
- Flux tirés JAT/KANBAN
- La fonction « approvisionnements »
- La fonction « ordonnancement »
- La fonction « flux physiques »
- Les indicateurs de performance...
- Le lean manufacturing

## MAINTENANCE

- Structurer et gérer
- Ordonnancer les travaux
- Maintenance préventive...
- TRS



## MANAGEMENT COMMUNICATION

- Développer son rôle de manager
- Animer un groupe de travail
- La conduite de réunion
- Mieux gérer son stress
- Développer ses ressources
- la pédagogie...



**PTA**

## **Conseils Formations**

# QUELQUES REFERENCES

- **SAS DOUAI**
  - **MBDA France**
  - **NICOLLET (packaging carton)**
  - **PLASTICOMNIUM**
  - **SNPE BORDEAUX**
  - **NORBERT DANTRESSANGLE**
  - **RODHIA**
  - **AIRBUS**
  - **SNCF (Chemins de fer Belges)**
  - **SUTUREX**
  - **FEDERAL MOGUL**
  - **PRODEL**
  - **LABORATOIRES FABRE**
  - **LABORATOIRES SANOFI**
  - **LOUIS VUITTON**
  - **SIEMENS VDO**
  - **THALES**
  - **GUIMA**
- Optimisation et équilibrage d'une ligne d'assemblage du tableau de bord de la Mégane 2.
  - 25 % de gains de productivité sur la ligne de montage aéronautique de l'AIRBUS A300.
  - Etude SMED 30 % de gains. Implantation d'une ligne de montage finition.
  - Réalisation d'un catalogue de temps. Formation étude de poste de W.
  - Processus de fabrication d'un générateur à oxygène- Implantation ligne - Relevés de tps.
  - Formation action sur postes de préparation.
  - 30% de gains de Productivité atelier filature.
  - Relevés chrono.hall peinture 340/320 - réalisation d'un catalogue de temps.
  - Projet qualité maîtrisée dans une démarche de certification ISO.
  - Formation SMED
  - Formation action étude de postes
  - Définition de tps de cycles sur ligne automatisée - Ergonomie des postes manuels
  - Formation Technicien en étude du Travail - TET
  - Formation Technicien en étude du Travail - TET
  - Etude de productivité, mise en ligne, Amélioration continue, Préparation au lean
  - Formation Technicien en étude du Travail - TET
  - Formation Technicien Méthodes Industrielles - TMI
  - Catalogue de temps sur découpage et pliage tôles

.../...